



Международный Образовательный
Эндоскопический видео Форум

6 октября 2017г.
г. Сочи (Дагомыс)

Куваев Роман Олегович

к.м.н., врач отделения эндоскопии
Ярославская областная клиническая
онкологическая больница

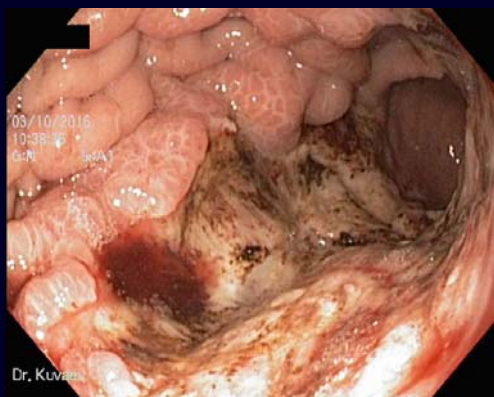
Ярославль

IEEF 2017

Ранний рак желудка



Рак желудка



Стадия III-IV: более 65% всех случаев рака желудка
5-летняя выживаемость ~ 25%

De Angelis R et al. Lancet Oncol 2014;15:23-34



Тщательная подготовка слизистой оболочки к осмотру



ВИДЕО 1



Экономьте время!

Подготовка пациента ДО ИССЛЕДОВАНИЯ
Раствор воды с муколитиками (ацетилцистеин,
проназа) и/или пеногасителями (симетикон)

Минимальный состав раствора для
подготовки



→ **100 мг (5 мл) симетикона**

→ **100 мл воды**

L. Elvas et al. Endoscopy 2017; 49: 139–145

За 15 – 30 минут до исследования



Полный осмотр всей поверхности слизистой оболочки желудка



ВИДЕО 2



Выявление подозрительных участков



ВИДЕО 3



Выявление подозрительных участков

Что оценивать?

1. Изменение цвета:
локальное покраснение/ побледнение
2. Изменение рельефа:
приподнятый/ углубленный участок

**Используйте методики «красных флагов»:
хромоскопия с индигокармином**



ВИДЕО 4



Детальное изучение выявленных участков



Дифференциальная диагностика

Что оценивать?

1. Демаркационная линия:
наличие/отсутствие
2. Рисунок слизистой оболочки:
регулярный/нерегулярный

**Используйте уточняющие методики:
узкоспектральная эндоскопия с
оптическим/цифровым увеличением**



Алгоритм диагностики раннего рака с помощью увеличительной эндоскопии (MESDA-G)



Muto M et al. Digestive Endoscopy 2016; 28: 379–393



ВИДЕО 5



ВИДЕО 6



Стадирование

Что оценивать?

- 1. Тип (по Парижской классификации)**
- 2. Поверхность, края, складки**
- 3. Границы и размер**

**Возможно ли эндоскопическое
удаление опухоли?**



Оценка глубины инвазии

Внутрислизистое образование (T1m)

Тип I, II (IIa, IIb, IIc)

Парижская классификация

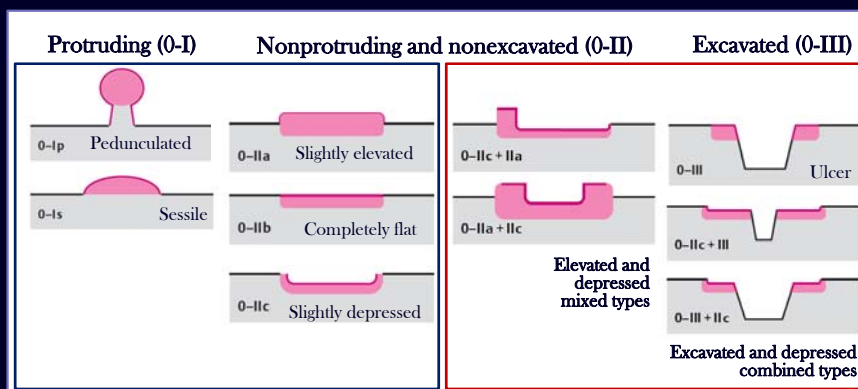
Подслизистая инвазия (T1sm)

Тип III, комбинированные типы



P. Pimentel-Nunes et al. Endoscopy 2015; 47: 829

Парижская классификация



Внутрислизистое образование (T1m)

Подслизистая инвазия (T1sm)



Endoscopic classification review group. Endoscopy 2005;37:570-8

Оценка глубины инвазии

Внутрислизистое образование (T1m)

Подслизистая инвазия (T1sm)

Тип I, II (IIa, IIb, IIc)

Парижская классификация

Тип III, комбинированные типы

Ровная поверхность

Поверхность

Неровная/ нодулярная поверхность

Незначительное краевое возвышение


Края


Выраженное краевое возвышение

Ровное сглаживание конвергирующих складок

Складки

Складчатость/резкий обрыв/слияние конвергирующих складок

 Эндоскопическое удаление возможно

Эндоскопическое удаление невозможно 



P. Pimentel-Nunes et al. Endoscopy 2015; 47: 829

ВИДЕО 7



Как диагностировать ранний рак желудка?

Тщательная подготовка слизистой оболочки
Полный осмотр всей поверхности желудка

Выявление подозрительных участков

Подозрительный
участок

Изучение выявленных участков

Дифференциальный диагноз
Стадирование



Yaroslavl Endoscopy Symposium
YES 2014

**“Eyes can only see
what the brain knows”**
«Глаза могут видеть
только то,
что знает мозг»

Takuji Gotoda



T. Gotoda et al. Digestive Endoscopy 2016; 28 (Suppl. 1): 2–15